



UNIVERSITA' degli STUDI ROMA TRE

AREA TECNICA

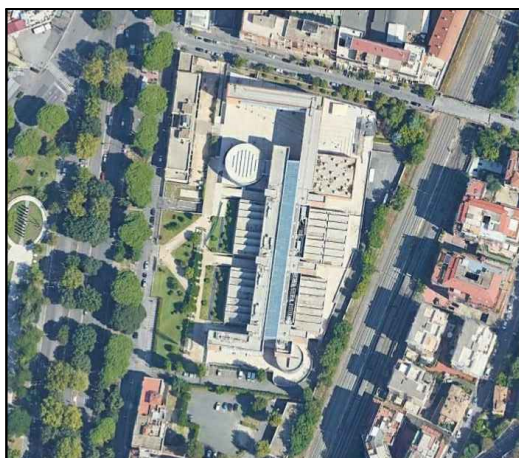
VIA OSTIENSE N°159 - 00154 ROMA

LAVORI DI MANUTENZIONE DEI SISTEMI DI SICUREZZA  
E ANTINCENDIO A SERVIZIO DI EDIFICI UNIVERSITARI

LOTTO 03 - OST163

Via OSTIENSE n.163 - 00154 - ROMA

LAVORI DI MANUTENZIONE DELL'IMPIANTO  
AUDIO DEL RETTORATO



PROGETTISTI

Per. Ind. Corrado Becucci  
Corso Trieste 140  
00198 Roma

N. ELABORATO:

03.02.06

NOME FILE:

----

SCALA:

----

DATA:

03 - LUG - 2019

TITOLO ELABORATO:

IMPIANTO DI DIFFUSIONE SONORA DI EMERGENZA  
COMPUTO METRICO ESTIMATIVO

LOCALIZZAZIONE:

.....

REV.	DATA	DESCRIZIONE	REDATTO DA :	VERIFICATO DA :
00	03/07/2019	EMISSIONE		
01	26/07/2019	REVISIONE 1		

EMESSO PER:

☐ COMMENTI

☐ APPROVAZIONE

☐ CANTIERE

☐ COME COSTRUITO (AS BUILT)

# **COMPUTO METRICO ESTIMATIVO**

**OGGETTO:** UNIROMA3 - STABILE V. OSTIENSE 163  
IMPIANTO DIFFUSIONE SONORA DI EMERGENZA

**COMMITTENTE:** UNIROMA3

ROMA, 26/07/2019

**IL TECNICO**  
P. I. CORRADO BECUCCI

Num.Ord. TARIFFA	DESIGNAZIONE DEI LAVORI	unità di misura	DIMENSIONI		Quantità	IMPORTI	
			par.ug.	lung.		unitario	TOTALE
	R I P O R T O						
	<b>LAVORI A MISURA</b>						
	<b>LOTTO 03 - OST163 - Via OSTIENSE n.163 - 00154 ROMA (SpCat 3)</b>						
	<b>INTERO EDIFICIO (Cat 13)</b>						
	<b>Impianto Evacuazione Sonora (EVAC) (SbCat 8)</b>						
1 / 1 NP.03.005	Fornitura e posa in opera di altoparlanti/diffusori Altoparlante modulare da incasso 6 W 100V-70V, cono 6", elevata pressione acustica, colore bianco con griglia circolare in metallo, potenza selezionabile 6-3-1.5-0,75W, SPL a 6W/1W 97dB/89dB, risposta in frequenza 80Hz-20kHz, necessita di accessorio di montaggio LC1-xxx in funzione del tipo di installazione. Predisposizione per alloggiamento schede di sorveglianza linea e rilevamento tono pilota. Foro di montaggio: 190 mm. Morsetto ceramico con fusibile, EVAC, morsetto ceramico con fusibile, IP 44 EVAC, complete di possibilità di cablaggio entra-esce. Certificato EN 54-24 quando installato con LC1-CSMB, LC1-CMR + LC1-CBB o con copertura antifiama LC1-MFD. 1438/CPD/0194, + Copertura antifiama in metallo per altoparlanti serie LC1, comprende clamps di montaggio e morsetto ceramico. EVAC.Proiettore di suono bidirezionale in alluminio da 12W (max 18W) 100V, bianco. Potenza selezionabile 12W-6W-3W-1,5W, 102dB, COMPENSIVI DI MISURE AUDIOMETRICHE IN CAMPO, compresa l'attivazione dell'impianto , e dello stacco in cavo/tubo dalla dorsale di piano e della quota parte di una eventuale scatola di derivazione E60 aggiuntiva. altoparlanti da incasso				142,00		
	SOMMANO...	cadauno			142,00	70,97	10'077,74
2 / 2 NP.03.003	Fornitura e posa in opera di altoparlanti/diffusori Altoparlante a doppio cono da 6", potenza selezionabile 6-3-1.5-0.75 W, in custodia metallica montabile a profilo o a sbalzo ,ampio angolo di dispersione, protezione integrata, 102dB SPLmax@1kHz / 94dB SPL1.1, banda passante 150Hz-20kHz, tensione nom. 100V, morsetto ceramico con fusibile, morsetto ceramico con fusibile, IP 44 EVAC, complete di possibilità di cablaggio entra-esce. Certificato EN54-24. 1438/CPD/0202 COMPENSIVI DI MISURE AUDIOMETRICHE IN CAMPO, e dello stacco in cavo/tubo dalla dorsale di piano e della quota parte di una eventuale scatola di derivazione E60 aggiuntiva. compresa l'attivazione dell'impianto altparlanti da parete				117,00		
	SOMMANO...	cadauno			117,00	73,50	8'599,50
3 / 3 NP.03.008	FPO CASSETTA E60 Cassetta di derivazione da parete a vista con 4 finestre, da parete vuota, in lega leggera o materiale apposito, munita di morsettiera ceramica per passaggio/derivazione cavi in certificata capacità resistenza incendi E60 PH60 EN50200, grado di protezione IP 54, inclusi accessori standard per giunzione cavi e serraggio tubi, delle dimensioni medie di 200x150x75mm o similari alla bisogna con tutti gli accessori necessari per dare l'opera finita a regola d'arte. GARAGE PIANO TERRA PIANO PRIMO PIANO SECONDO PIANO TERZO PIANO QUARTO				15,00 19,00 10,00 8,00 9,00 3,00		
	SOMMANO...	cadauno			64,00	68,72	4'398,08
4 / 4 D05.37.003	Tubo termoplastico rigido, serie pesante a norme CEI con marchio IMQ (colore grigio) autoestinguente, fissato con supporti o fissatubo distanti al massimo cm 50, compresi i tasselli ed ogni altro accessorio quali curve, manicotti, ecc, in opera: diametro esterno mm 25				540,00		
	SOMMANO...	m			540,00	4,14	2'235,60
	<b>PORTINERIA (Cat 12)</b>						
	<b>Quadri elettrici (interruttori - carpenterie - dispositivi ausiliari) (SbCat 14)</b>						
	A R I P O R T A R E						25'310,92

Num.Ord. TARIFFA	DESIGNAZIONE DEI LAVORI	unità di misura	DIMENSIONI		Quantità	IMPORTI	
			par.ug.	lung.		unitario	TOTALE
	<b>R I P O R T O</b>						25'310,92
5 / 5 035052h	Interruttore automatico magnetotermico, serie modulare, tensione nominale 230/400 V c.a.: potere d'interruzione 10 kA, curva caratteristica di intervento tipo "C" (CEI-EN 60947-2): bipolare 10 ÷ 32 A INTERRUTTORE ALIMENTAZIONE RACK EVAC				2,00		
	SOMMANO...	cad			2,00	67,32	134,64
	<b>Distribuzione circuiti forza motrice (SbCat 12)</b>						
6 / 6 025028d	Cavo flessibile conforme ai requisiti della Normativa Europea Regolamento UE 305/2011 - Prodotti da Costruzione CPR e alla CEI UNEL 35324 a bassissima emissione di fumi e gas tossici conforme CEI 20-38, isolato con gomma etilenpropilenica ad alto modulo con guaina di mescola termoplastica, tensione nominale 0,6/1 kV, non propagante l'incendio conforme CEI 60332-1-2: tripolare FG16OR16 - 0,6/1 kV: sezione 6 mmq CAVI PER ALIMENTAZIONE DA QUADRO PORTINERIA PER RACK EVAC				35,00		
	SOMMANO...	m			35,00	5,48	191,80
	<b>Quadri elettrici (interruttori - carpenterie - dispositivi ausiliari) (SbCat 14)</b>						
7 / 7 035341a	Quadro da parete in materiale termoplastico, grado di protezione IP 65, pannelli frontali e portello trasparente, completo di guide DIN35 e accessori per installazione di dispositivi modulari, capacità: 18 moduli su una fila CALOTTA PER CONTENIMENTO INTERRUTTORI RACK DERIVATI DA QUADRO DI PORTINERIA				1,00		
	SOMMANO...	cad			1,00	54,67	54,67
8 / 8 035061a	Modulo automatico differenziale da associare agli interruttori magnetotermici della serie modulare, tensione nominale 230/400 V c.a.: sensibilità 0,3 A o 0,5 A, tipo «A»: bipolare, per magnetotermici con portata fino a 32 A INTERRUTTORE ALIMENTAZIONE RACK EVAC				2,00		
	SOMMANO...	cad			2,00	96,96	193,92
	<b>INTERO EDIFICIO (Cat 13) Cavi e conduttori (SbCat 13)</b>						
9 / 9 NP.03.009	FPO DI CAVO EVAC VIOLA SU CANALI, IN TUBI, A PARETE/SOFFITTO DI CAVO EVAC FTE4OM1 EVC PH120 100/100V - EN 50200 EN 60332-3-25 CEI 20-105 CEI 36762 C-4 (U0=400V), COMPRENSIVO DI TUTTI GLI ACCESSORI DI STAFFAGGIO SE A PARETE/SOFFITTO VISTA, ATTREZZATURE, ONERI DELLA SICUREZZA ED EVENTUALE APERTURA/CHIUSURA CONTROSOFFITTI/CAVEDI. CAVI PER COLLEGAMENTO DIFFUSORI SONORI EVAC				5600,00		
	SOMMANO...	m			5600,00	2,70	15'120,00
	<b>Impianto Evacuazione Sonora (EVAC) (SbCat 8)</b>						
10 / 10 NP.03.002	Fornitura e posa in opera di atoparlanti/diffusori Proiettore di suono in alluminio da 20W (max 30W) 100V, bianco. Potenza selezionabile 20W-10W-5W-2,5W, 105dB SPLmax@1kHz/ 92dB SPL1.1, risposta in frequenza 150Hz-20- kHz. IP66, Morsetto ceramico con fusibile, EVAC, complete di possibilità di cablaggio entra-esci. Certificato EN54-24. 1438/CPD/0190COMPRENSIVI DI MISURE AUDIOMETRICHE IN CAMPO, compresa l'attivazione dell'impianto, e dello stacco in cavo/tubo dalla dorsale di piano e della quota parte di una eventuale scatola di derivazione E60 aggiuntiva. proiettore di suono unidirezionale				2,00		
	<b>A R I P O R T A R E</b>				2,00		41'005,95

Num.Ord. TARIFFA	DESIGNAZIONE DEI LAVORI	unità di misura	DIMENSIONI		Quantità	IMPORTI	
			par.ug.	lung.		unitario	TOTALE
	<b>R I P O R T O</b>				2,00		41'005,95
	SOMMANO...	cadauno			2,00	141,81	283,62
11 / 11 NP.03.007	<b>Assistenze Murarie (SbCat 15)</b> ESECUZIONE DI BRECCE, TRACCE, ASSISTENZE E RISARCITURE DI TUTTI I TIPI COMPRESI TUTTI GLI ONERI: Tracce eseguite nella muratura, eseguite a mano, compresa la chiusura, stuccatura, rasatura delle tracce e l'allontanamento del materiale di risulta: per tracce in muratura di mattoni forati: della sezione fino a 100 cmq. Sono comprese in questa voce anche le altre opere murarie e assistenze quali, forature di muri, apertura e richiusura di controsoffitti compresa la risarcitura degli eventuali danneggiamenti, foratura e risarcitura di pareti REI, ritinteggiatura per una larghezza di almeno 30 cm attorno alla eventuale traccia/foratura eseguita con tono di colore identico al preesistente. Sono compresi gli oneri della sicurezza, trasporti dei materiali di risulta di qualsiasi tipo, scarriolature, oneri di scarica e tutti gli annessi e connessi. ASSISTENZE EVAC				1,00		
	SOMMANO...	a corpo			1,00	5'500,00	5'500,00
12 / 12 NP.03.001	<b>PORTINERIA (Cat 12)</b> <b>Sistema EVAC centrale (SbCat 19)</b> Fornitura e posa in opera di CENTRALE DI CONTROLLO EVAC IN PORTINERIA TIPO Sistema EVAC AUDIONET-MX 11 Zone Singole Potenze varie, CON POTENZA DIFFUSA DI 3800w, Backup 24H + 30, COMPRENSIVI DI MISURE AUDIOMETRICHE IN CAMPO, compresa l'attivazione dell'impianto, le programmazioni e la sincronizzazione con l'impianto di rivelazione incendi e tutte le programmazioni necessarie. CENTRALE EVAC PORTINERIA				1,00		
	SOMMANO...	a corpo			1,00	32'705,95	32'705,95
13 / 13 NP.03.006	<b>INTERO EDIFICIO (Cat 13)</b> <b>Impianto Evacuazione Sonora (EVAC) (SbCat 8)</b> Fornitura e posa in opera di altoparlanti/diffusori Colonna sonora in alluminio, potenza 20W (max 30W) 100V-8 Ohm, 4 altoparlanti incorporati, elevata direttività, SPL a 20W/1W (a 1kHz,1m) 105dB/92 dB, staffa regolabile per montaggio a parete, gamma frequenze da 240Hz a 16 kHz, selezione potenza 20-10-5-2,5W. Alloggiamento per scheda di supervisione opzionale. Morsetto ceramico con fusibile, EVAC. IP65 morsetto ceramico con fusibile, morsetto ceramico con fusibile, complete di possibilità di cablaggio entra-esce. Certificato EN54-24. 1438/CPD/0203 COMPRENSIVI DI MISURE AUDIOMETRICHE IN CAMPO, compresa l'attivazione dell'impianto e dello stacco in cavo/tubo dalla dorsale di piano e della quota parte di una eventuale scatola di derivazione E60 aggiuntiva. colonne sonore				39,00		
	SOMMANO...	cadauno			39,00	141,81	5'530,59
14 / 14 NP.03.004	Fornitura e posa in opera di atoparlanti/diffusori Proiettore di suono bidirezionale in alluminio da 12W (max 18W) 100V, bianco. Potenza selezionabile 12W-6W-3W-1,5W, 102dB, morsetto ceramico con fusibile, IP 44 EVAC, complete di possibilità di cablaggio entra-esce. COMPRENSIVI DI MISURE AUDIOMETRICHE IN CAMPO, e dello stacco in cavo/tubo dalla dorsale di piano e della quota parte di una eventuale scatola di derivazione E60 aggiuntiva. compresa l'attivazione dell'impianto proiettori di suono bi-direzionali				68,00		
	SOMMANO...	cadauno			68,00	141,81	9'643,08
	<b>Parziale LAVORI A MISURA euro</b>						94'669,19
	<b>A R I P O R T A R E</b>						94'669,19

[illegible]









[illegible]



